

Planning prévisionnel sous réserve de certaines modifications

(J) jeu / (TM) travaux manuels / (JS) jeu sportif / Activités en lien avec la nature

Référent de site
Laurent LHERBIER
06.74.71.40.14

Semaine du 11 au 15 Mars

Dans ma maison en Afrique (TM)



Bâton de pluie (TM)

Semaine du 18 au 22 Mars

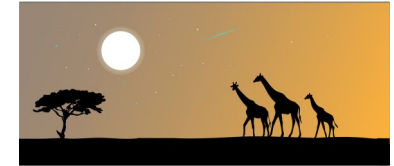
Mandala (TM)



Pyramide d'Egypte (TM)

Semaine du 25 au 29 Mars

Les animaux de la savane (TM)



Girafe en carton (TM)

Semaine du 2 au 5 avril

Le Zèbre en mosaïque (TM)



Bracelet (TM)

Semaine du 8 au 12 avril

Coloriage magique (TM)



Fresque art (TM)

Semaine du 15 au 19 avril

Mini Djembé (TM)



Mandala (TM)

Horaires d'accueil temps périscolaires :
Accueil périscolaire matin de 7h30 à 8h30
Restauration : de 1h40 à 13h30
Accueil périscolaire soir de 16h40 à 18h30

Rendez-vous sur le portail famille ou auprès du service Famille
03.20.12.79.93 du lundi au vendredi de 8h15 à 12h et de 13h30 à 17h15